

Driver LC 60W 24V SC SNC

Baureihe essence



Systemlösung

Produktbeschreibung

- _ Konstantspannungs-LED-Treiber
- _ Ausgangsspannung 24 V
- _ Max. Ausgangsleistung 60 W
- _ Dimmbar mittels PWM LED-Dimmer
- _ Nominale Lebensdauer bis zu 50.000 h
- _ 5 Jahre Garantie

Typische Anwendung

- _ Voutenbeleuchtung, Fassaden-Akzentbeleuchtung, indirekte Deckenbeleuchtung

Technische Details

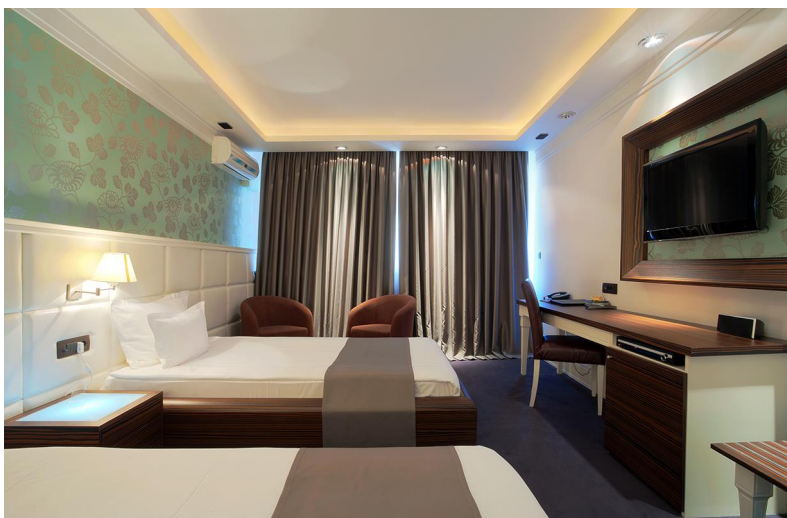
- _ 24 V, 60 W
- _ Kleine Bauform (225 x 43 x 30,2 mm) mit Zugentlastung
- _ Sehr gute THD-Leistung bei großem Lastbereich < 5 %
- _ Ausgangsspannung NF Restwelligkeit (< 120 Hz) 1,5 %
- _ Kleiner Querschnitt
- _ Steckklemmen zur einfachen Verdrahtung

Systemlösung

- _ Tridonic LLE-FLEX ADV G2 600, 1.200, 1.800 lm/m
- _ Tridonic LLE-FLEX EXC 600, 1.200, 1.800, 2.500 lm/m
- _ In Verbindung mit Flex-Zubehör Wire to PCB Stecker

Website

<http://www.tridonic.ch/87500667>



Spotlights



Downlights



Linear



Fläche



Boden | Wand



Freistehend



Straße



Dekorativ



Halle

