

DMX512 RGB Steuerung für Wandeinbau
SR-2811DMX



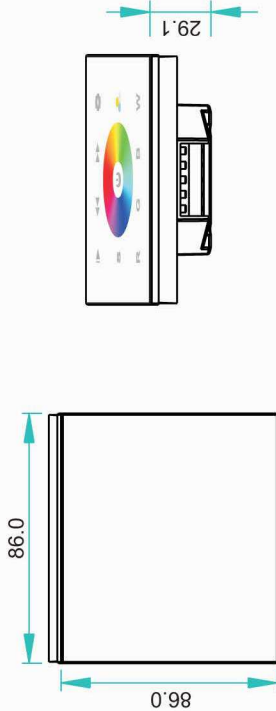
- Feature**
- 1 Zone
 - Touch-Bedienung
 - Glas Front
 - Speichert Farbe und Programm



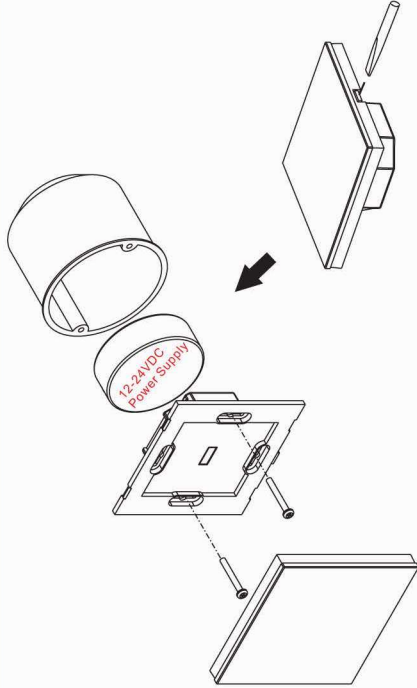
Parameter

Part No.	Input Voltage	Output	Size
SR-2811DMX	12-24VDC	DMX512 Signal	86x86x29.1

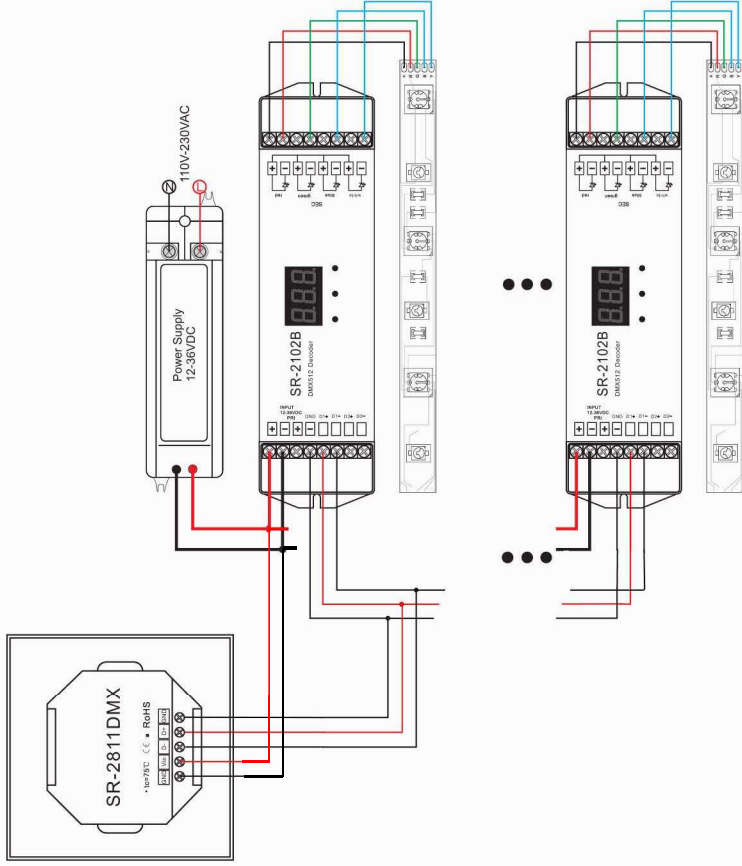
Product Size



Installation



Wiring diagram



Funktionen

- ▶ Play&Pause Taste. Es gibt nur ein Farbwechselprogramm. Drücken Sie diese Taste um das Programm zu starten.
 - ☀ Helligkeit ◀ Geschwindigkeit langsamer ▶ Geschwindigkeit schneller
 - Ⓢ Mit dieser Taste können Sie ein eingestelltes Programm oder eine eingestellte Farbe abspeichern
Wenn Sie ein aktuell laufendes Programm oder eine aktuell eingestellte Farbe speichern wollen, drücken Sie diese Taste für min 5 Sekunden (bis das angeschlossene LED blinkt)
Um das gespeicherte Programm oder die gespeicherte Farbe abzurufen, einfach diese Taste kurz drücken.
 - 🌈 Mit dieser Taste können Sie aus den RGB Farben Weiss erzeugen. (RGB Farbmischung)
Es stehen 3 verschiedene Weissstöne zu Verfügung
Farbrad ⏻ Ein-Aus
 - RGBW Farbkanaltasten: kurz drücken = ein-aus, langes Drücken ändert die Helligkeit (Push Dim)
An der oberen Ecke des Gerätes ist eine LED, eingeschalten = blau, ausgeschaltet = rot
- 3.2 Set the address:
One 2811DMX has 40 addresses, 001 005 009 013037.
001=1,2,3,4=RGBW
005=5,6,7,8=RGBW
009=9,10,11,12=RGBW
.....
037=37,38,39,40=RGBW
We may set any address (same or different) from 001 005 009-037.